



Dem Klinikverbund Westmünsterland sind fünf Krankenhäuser im Kreis Borken mit 1.332 Planbetten angeschlossen. Mehr als 50 Fachbereiche orientieren sich an neuesten medizinischen Standards und erfüllen die hohen Anforderungen einer qualifizierten und zertifizierten Versorgung. Rund 50.000 Patienten werden jährlich stationär behandelt. Mit über 3.800 Mitarbeitern gehören wir zu den größten Arbeitgebern in der Region.

Ihre Facharztweiterbildung im Klinikverbund Westmünsterland



Ärztliche Fort- und Weiterbildung am KVVML

Zur Zeit sind in unseren Einrichtungen über 200 Ärzte beschäftigt, zu einem nicht unerheblichen Teil auch Assistenzärzte im Rahmen ihrer Weiterbildung. Eine gute und attraktive Fort- und Weiterbildung ist uns als Klinikverbund ein zentrales Anliegen. Neben der Weiterbildungsberechtigung der jeweiligen Fachabteilungen sind bereits verbundweit diverse unterstützende Maßnahmen entwickelt worden:

Stipendienprogramm

Angehende Ärzte können von uns ein Stipendium erhalten und verpflichten sich im Gegenzug, einen Teil der Weiterbildung in unseren Krankenhäusern zu absolvieren. Dieses Programm stieß bei Einführung auf sehr positive Resonanz und wurde in den vergangenen Jahren schon von vielen Ärzten in Anspruch genommen.

Vereinbarkeit Beruf-Familie

Im Jahr 2009 ist das Kinderhaus Rasselbande auf dem Gelände des St. Marien-Krankenhaus Ahaus in Betrieb gegangen, mit dem eine flexible Kinderbetreuung sichergestellt werden kann. Dieses Modell ist sehr gut angenommen und soll deswegen auch in den anderen Krankenhäusern des Verbundes geschaffen werden.



Kooperationen

Auch der Kreis Borken will die hausärztliche Versorgung in der Zukunft sicherstellen. Dazu kooperieren die Krankenhäuser und Praxen im Kreisgebiet bei der Weiterbildung von Allgemeinmedizinern. Darüber hinaus bestehen Weiterbildungsvereinbarungen mit Universitätskliniken.

Vergütung

- Vergütungsmodell nach AVR mit zusätzlichen Komponenten (entspricht Marburger Bund)
- eine komplett vom Arbeitgeber getragene zusätzliche Altersvorsorge
- Einsatzzuschlag bei Notarztdiensten
- attraktive Bezahlung von Bereitschaftsdiensten

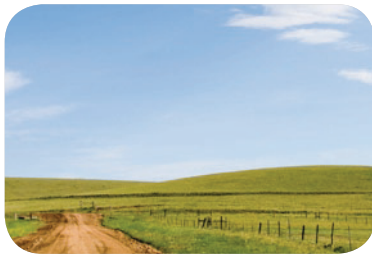


Zusätzliche Angebote

- Entlastung von Administrativ- und Routinetätigkeiten
- Arbeitszeitgesetz ist umgesetzt
- Teilnahme an Fortbildungen innerhalb eines festgelegten Budgets
- Kostenübernahme von Notarztfortbildung, Strahlenschutz, etc.
- Teilzeitbeschäftigung möglich
- Eine Rotation zwischen den Einrichtungen im Rahmen der Weiterbildung möglich

Angebote für Medizinstudierende

- Stipendienprogramme · Sprachförderungsprogramme
- Betreuung während Famulaturen und Praktika
- Individuelle Infotermine für Studierende an den einzelnen Krankenhausstandorten



Unsere Region bietet

- familienfreundliche Umgebung mit hohem Freizeitwert (www.muensterland.de)
- sehr gute Verkehrsanbindung – Richtung Nordsee (2,5 Stunden), Richtung Ruhrgebiet (45 Minuten), Richtung Münster (1 Stunde)
- Niederlande in unmittelbarer Nähe

Für weitere Auskünfte und telefonische Rückfragen steht Ihnen unser Personalleiter, Herr Frank Vormweg, unter der Telefonnummer 02561 – 991220 gerne zur Verfügung. Bitte senden Sie uns Ihre Bewerbung – gerne als E-Mail – an:

bewerbung@kvwml.de

Weitere Informationen unter www.klinikverbund-westmuensterland.de